

Kühlcontainer

Kühlcontainer zeichnen sich durch ihre Robustheit in Verbindung mit einer ausgereiften Kältetechnik aus.

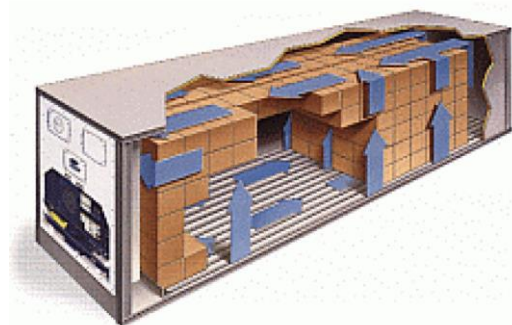
Entwickelt zum Transport von Lebensmitteln sind die Kühlcontainer in der heutigen Zeit in Verbindung mit einer fortschrittlichen Steuerungstechnik viel mehr als gekühlte Lagerräume. Sie bilden Test- und Prüfkammern, die speziell für Produkte, die eine konstant gehaltene Plus- oder Minustemperatur oder wechselnde Bedingungen erfordern.

Die [Conrail Container GmbH](#) mit eigener Fertigung und Werkstatt ist Lieferant für die Automobilbranche, die Chemie und Pharmaindustrie, dem Gesundheitswesen, der Kunststoffindustrie und auch die Industrie der erneuerbaren Energien greifen auf das Know-How von Conrail zurück.

Ebenfalls dürfen wir die Backwaren-, die Gemüse- und Fruchtbranche sowie die allgemeine Lebensmittelindustrie vom Klein- bis zum Großhändler zu unseren Kunden zählen.

Die Kühlcontainerboxen werden in Sandwichbauweise mit Polyurethan-Schaum produziert. Die Außenhülle besteht aus Stahlblech lackiert und die Innenverkleidung aus Edelstahl und Aluminium. Beides Materialien, die die HACCP und GMP konformen Eigenschaften erfüllen.

Der standardmäßig verbaute T-Grating-Boden der als Luftkanal für das Umspülen mit kalter oder warmer Luft der Ware dient, kann natürlich durch einen entsprechenden HACCP und GMP-tauglichen ersetzt werden. ([Zubehör-Sonderausstattung](#))



Die Kälteaggregate sind im Container integriert und bilden die Rückwand des Containers. (Integralkühlcontainer)
Sie decken einen Temperaturbereich von -25°C bis +25°C oder als Variante den Bereich von -40°C bis +30°C ab. Eine Frischluftzufuhr kann ebenfalls geregelt werden. Betriebsspannung: 400 V / 50 Hz, 32 Ampere

Die Conrail Container GmbH setzt Kühlaggregate von Carrier Marine und Thermo King Marine, die weltweit führenden Aggregathersteller und Produzenten ein.

Marine als Begriff gibt bereits Aufschluss darüber, dass die Aggregate seetauglich, robust und damit sehr langlebig sind. Ein großer Vorteil in der heutigen Zeit, da gerade die Zuverlässigkeit und Lebensdauer die Hauptanforderungen für eine mögliche Investition sind.

Conrail gibt ihnen diese Garantie der Zuverlässigkeit und Lebensdauer und sollte doch einmal ein Problem auftreten, sind wir durch unser gut geschultes Personal und unser breit aufgestelltes Netzwerk mit Lösungen für sie da.

Unser Auftrag endet nicht mit der Auslieferung, sondern besteht fortlaufend weiter.

Die Conrail Container GmbH bietet Ihnen die Kühlcontainer in verschiedenen Größen an.

Maße		10'	20' 8' 6"	40' 8' 6"	40' 8' 9' 6"	45'
Innen ca.	Länge	2.381 mm	5.340 mm	11.540 mm	11.540 mm	13.303 mm
	Breite	2.284 mm	2.200 mm	2.280 mm	2.280 mm	2.438 mm
	Ladehöhe	2.150 mm	2.150 mm	2.110 mm	2.500 mm	2.585 mm
Außen ca.	Länge	2.991 mm	6.058 mm	12.192 mm	12.192 mm	13.716 mm
	Breite	2.438 mm	2.438 mm	2.438 mm	2.438 mm	2.556 mm
	Höhe	2.591 mm	2.591 mm	2.562 mm	2.896 mm	2.896 mm
Türöffnung	Breite	2.280 mm	2.280 mm	2.280 mm	2.290 mm	2.441 mm
	Höhe	2.244 mm	2.200 mm	2.220 mm	2.560 mm	2.567 mm
Gewicht	Eigengewicht	2.820 kg	3.380 kg	4.500 kg	4.700 kg	6.180 kg
	Zuladung	7.340 kg	20.620 kg	25.980 kg	29.300 kg	27.820 kg
Paletten-Stellplätze	1200x800 mm	3 Stück	11 Stück	23 Stück	23 Stück	33 Stück

Isolation	Stärke ca.	Dichte ca.
Dach	90,0 mm	40-45 kg/m ³
Seitenwand	61,0 mm	40-45 kg/m ³
Tür	76,0 mm	55-60 kg/m ³
Boden	137,5 mm	40-45 kg/m ³

Alle Kühlcontainer bekommen Sie auf Neu- oder Gebrauchtbasis. Je nach Verfügbarkeit.

Kühlcontainer neu



Kühlcontainer gebraucht – lackiert in RAL 9010



Kühlcontainer gebraucht ohne Neulackierung



Die Kühlcontainer werden steckerfertig (5-polig) mit einem ca. 12m langen Kabel ausgeliefert.

Vor Auslieferung durchlaufen alle Container eine intensive, dokumentierte Qualitätskontrolle.

Sie entsprechen der ISO-Norm, sodass ein Transport oder eine ganze Transportkette eingehalten werden kann. Zu Land, zu Wasser, per Bahn.

Selbstverständlich bietet Conrail Ihnen auch den Transport mit entsprechender Aufstellung an.

Sprechen Sie uns einfach an oder schreiben uns eine Nachricht.

[Kontakt Conrail](#)

Und wenn sie in der Nähe von Hannover sind schauen sie einfach in unserem Depot in Buchholz/Aller vorbei.

Gerne zeigen wir ihnen unsere Container und weitere Ausstattungsmöglichkeiten.

Überzeugen sie sich persönlich von den Produkten der Conrail Container GmbH!

Standard-Kühlcontainer auf einen Blick

10`Kühlcontainer



20`Kühlcontainer



40`Kühlcontainer



45`Kühlcontainer



Zurück zur Website www.container-conrail.de